



brainsatwork.it

PER L'INGRESSO
È **OBBLIGATORIO**
INDOSSARE LA
MASCHERINA

Per info

Safety Med | Viale Melvin Jones, 6 - 81100 Caserta
Direttore *Emilio De Lorenzo* ☎ 331238 66 69

TIMBRO E FIRMA



brainsatwork.it

INGRESSO PERMESSO
AD UN **MASSIMO**
DI _____ **PERSONE**
PER VOLTA

Per info
Safety Med | Viale Melvin Jones, 6 - 81100 Caserta
Direttore *Emilio De Lorenzo* ☎ 331238 66 69

TIMBRO E FIRMA



brainsatwork.it

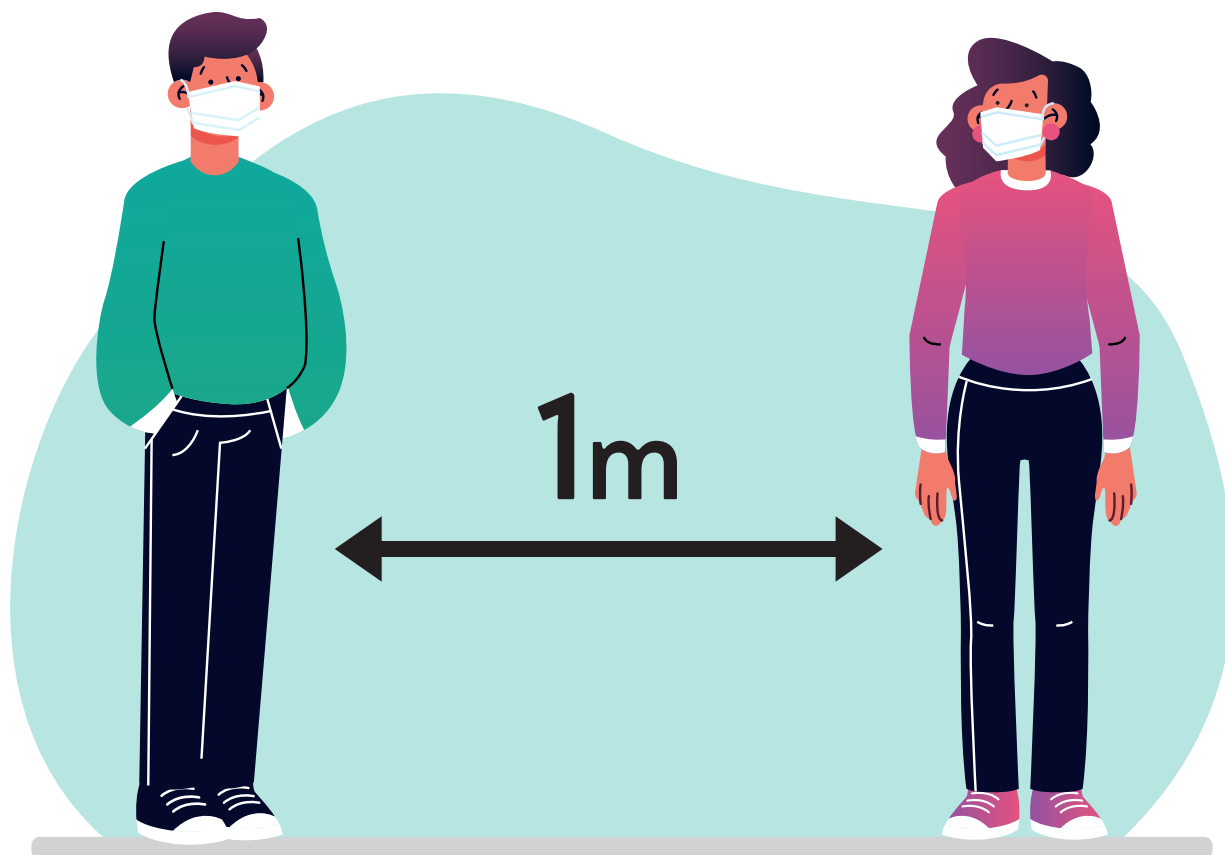
IL PERSONALE POTRÀ ESSERE SOTTOPOSTO AL **CONTROLLO** DELLA **TEMPERATURA**

- "Come da protocollo per la regolamentazione della misura per il contrasto e il contenimento della diffusione del virus Covid-19 negli ambienti di lavoro"
- La rilevazione avverrà ai sensi della disciplina sulla privacy in vigore.

Per info

Safety Med | Viale Melvin Jones, 6 - 81100 Caserta
Direttore *Emilio De Lorenzo* ☎ 331238 66 69

TIMBRO E FIRMA



MANTENERE
LA **DISTANZA**
DI **1m** TRA UNA
PERSONA E L'ALTRA



brainsatwork.it

ATTENZIONE

TUTTI I CLIENTI E I
CORRIERI DOVRANNO
SCENDERE DAL PROPRIO
AUTOMEZZO CON LA
MASCHERINA INDOSSATA

Per info

Safety Med | Viale Melvin Jones, 6 - 81100 Caserta
Direttore *Emilio De Lorenzo* ☎ 331238 66 69

TIMBRO E FIRMA



VIETATO L'ACCESSO A CHIUNQUE

- Abbia temperatura corporea $> 37.5^{\circ} C$
- Presenti sintomi influenzali
- Abbia avuto contatti entro gli ultimi 14gg con persone positive al virus COVID-19
- Provenza da zone a rischio secondo le indicazioni dell'OMS

Per info

Safety Med | Viale Melvin Jones, 6 - 81100 Caserta
Direttore *Emilio De Lorenzo* ☎ 331238 66 69

TIMBRO E FIRMA



**INDOSSARE LA
MASCHERINA**



**LAVARSI LE MANI
FREQUENTEMENTE**



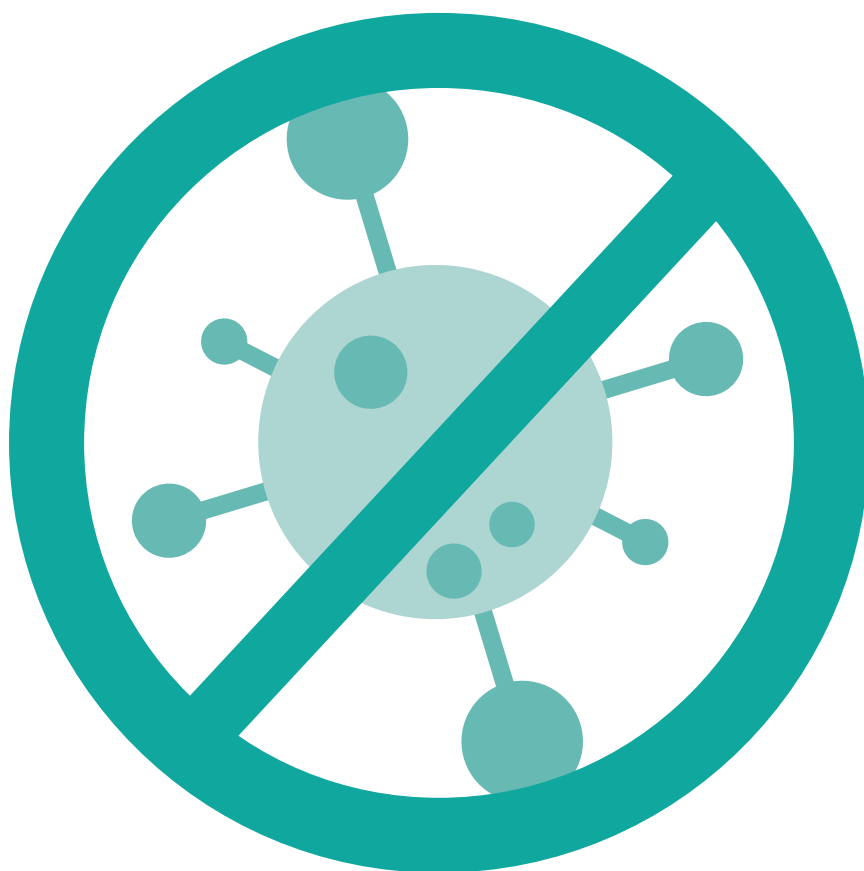
**MANTENERE
LA DISTANZA DI 1m**



**STARNUTIRE E
TOSSIRE NEL GOMITO**



**NON TOCCARSI
LA FACCIA**



PER BLOCCARE
IL VIRUS STIAMO
RISPETTANDO LE REGOLE
FALLO ANCHE TU

Per info

Safety Med | Viale Melvin Jones, 6 - 81100 Caserta

Direttore *Emilio De Lorenzo* ☎ 331238 66 69

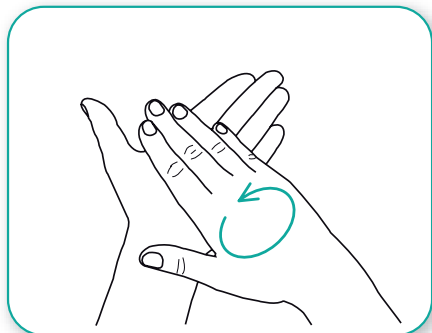
TIMBRO E FIRMA

Come **lavarsi** le mani con acqua e sapone?

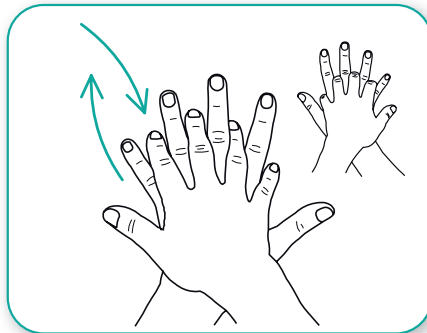


Durata dell'intera procedura: **40-60 secondi**

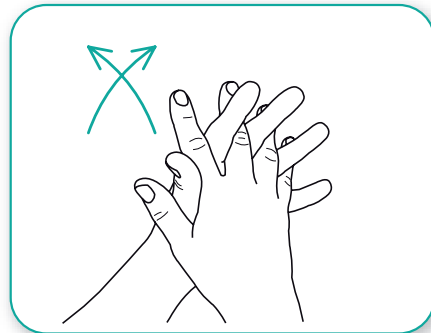
Bagna le mani con l'acqua applica una quantità di sapone sufficiente per coprire tutta la superficie delle mani



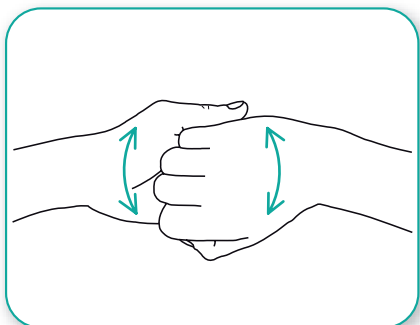
friziona le mani palmo
contro palmo



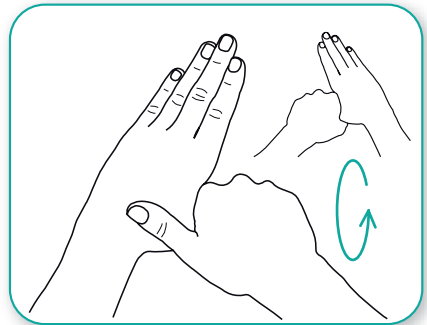
il palmo destro sopra il dorso sinistro
intrecciando le dita tra loro e viceversa



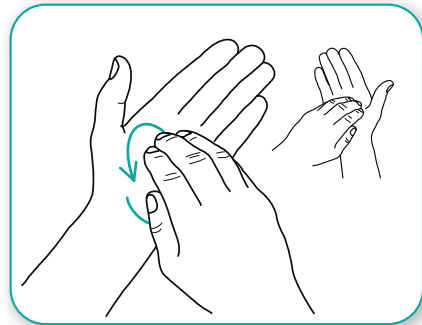
palmo contro palmo
intrecciando le dita tra loro



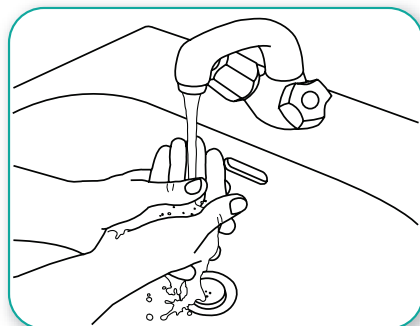
dorso delle dita contro il palmo
opposto tenendo le dita strette tra loro



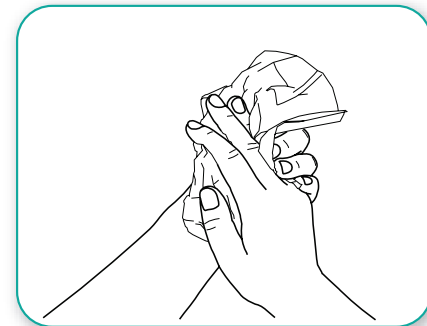
frizione rotazionale del pollice sinistro
stretto nel palmo destro e viceversa



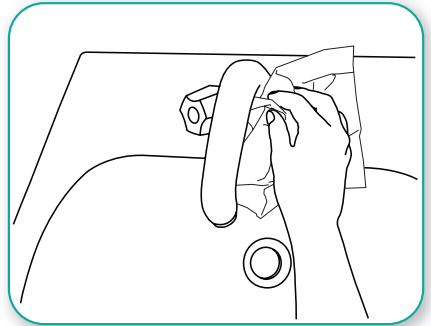
frizione rotazionale, in avanti ed indietro
con le dita della mano destra strette
tra loro nel palmo sinistro e viceversa



Risciacqua le mani con l'acqua



asciuga accuratamente
con una salvietta monouso



usa la salvietta per chiudere il rubinetto

Per info

Safety Med | Viale Melvin Jones, 6 - 81100 Caserta

Direttore **Emilio De Lorenzo** ☎ 331238 66 69

TIMBRO E FIRMA